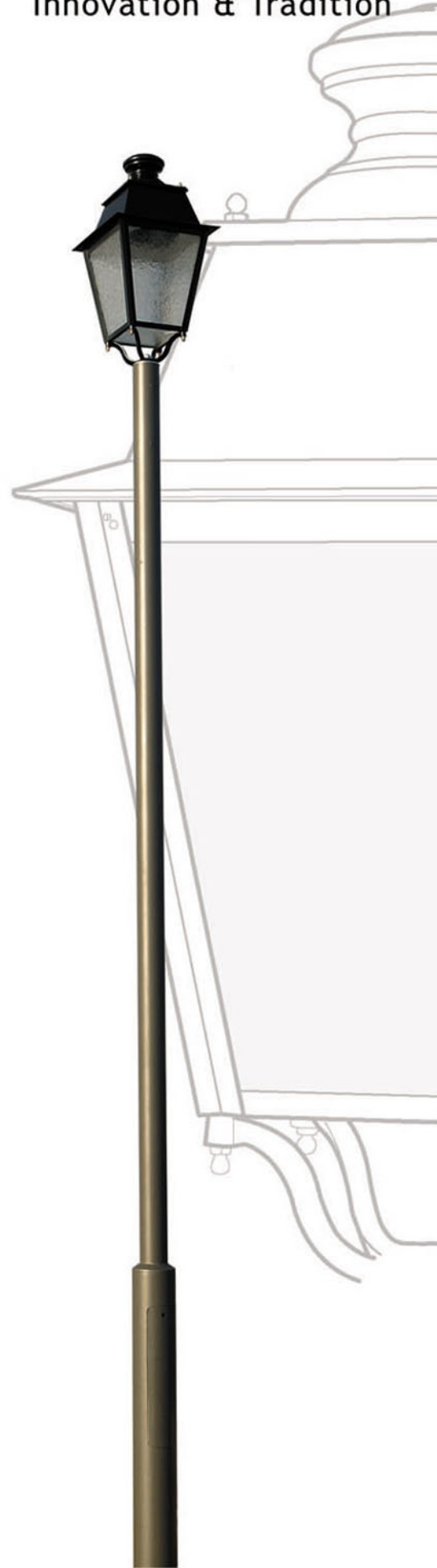




vhm

Innovation & Tradition



Heinrich Eclairage Tél : 03.88.47.86.00 / Fax : 03.88.47.86.09
Adresse Postale : 8, rue de la Fonderie F-67129 Molsheim Cedex
Mail : eclairage@vhm.fr

caractéristiques techniques

Caractéristiques mécaniques

Luminaire :

- Pied en fonte d'aluminium
- Cage et dôme en inox
- Châpeau en aluminium repoussé
- Vasques methacrylate

Mât :

- Mât acier galvanisé hauteur 4m
- Diamètre 140/90

Normes

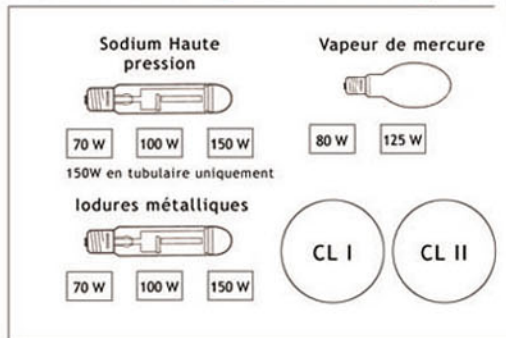
Selon normes EN 60598

- Règles générales
- Généralités sur les essais
- Règles particulières selon normes EN 50102

Encombrement

Hauteur : 120mm
Largeur : 370mm
Résistance aérodynamique : 0,14 m2
Poids à vide : 8 kg

Caractéristiques électriques



Etanchéité

Bloc optique IP65 avec réflecteur plan (lampe verticale)

Finition

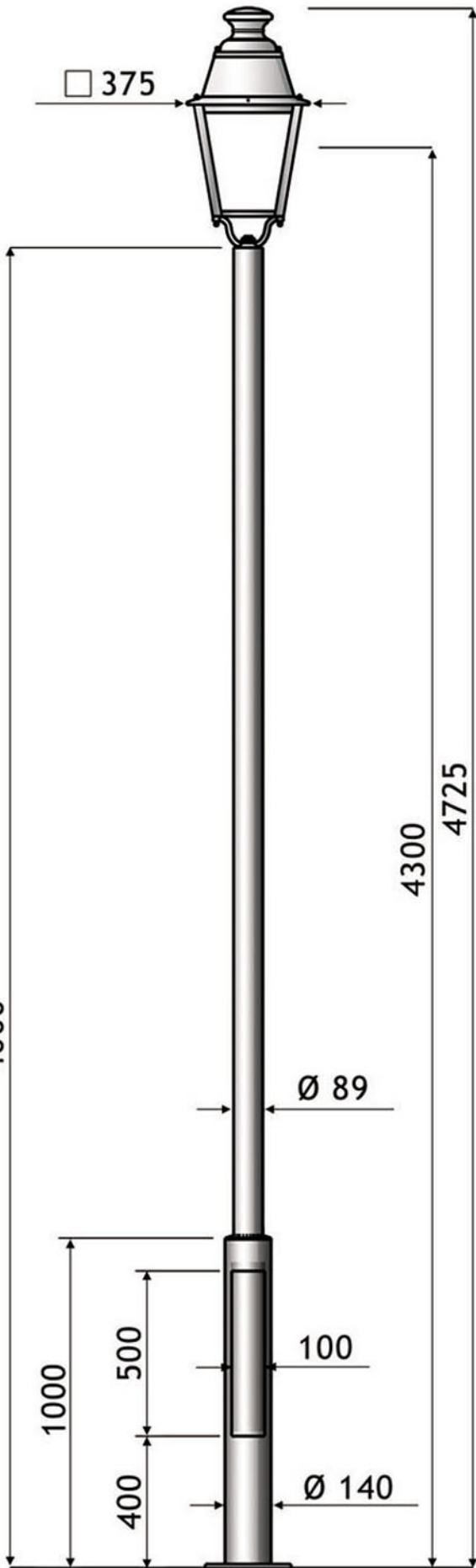
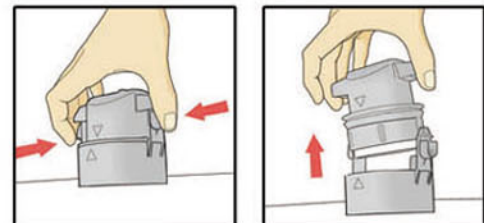
Peinture polyester cuite au four. Teinte 9005 pour la lanterne ou Teinte RAL au choix parmi nos 35 standards pour le mât.

Vasque au choix :

- Goutte d'eau / Opalin / Clair

Entretien

Changement de lampe:



Entraxe 200x200

4 tiges standards Ø18x400 ou TOR Ø16/14x300

Photos et croquis non contractuels. Les spécifications techniques peuvent être modifiées par nos soins sans avis préalable.
Ne pas jeter sur la voie publique.